



novembre 2020 - n° 2020 - 166

**Infos rapides**

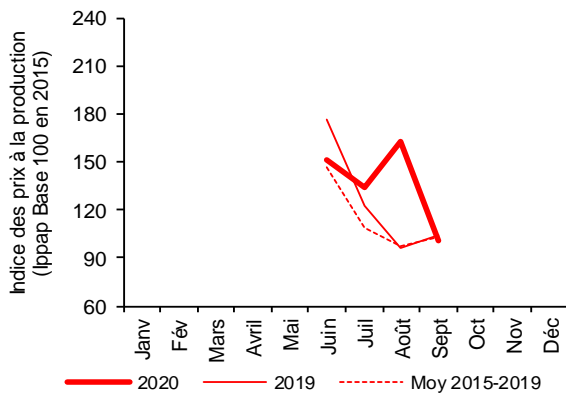
### Melon – 3/3

## Des cours globalement élevés sur l'ensemble de la campagne 2020 pour le melon

**A**u 1<sup>er</sup> novembre 2020, les dernières estimations des surfaces implantées en melons de la campagne 2020 sont de 12 400 ha, soit un recul de 1 % sur un an et de 6 % par rapport à la moyenne 2015-2019. La production, estimée à 255 600 tonnes, afficherait une croissance de 6 % sur un an mais un repli de 1 % par rapport à la moyenne quinquennale. En juin, l'insuffisance de la demande ne permet pas aux cours de s'élever tandis que le melon espagnol concurrence le produit français. Les prix se raffermissent en juillet dans un contexte d'un retrait des récoltes inhabituel pour cette période, déséquilibrant le marché jusqu'en août. En septembre, les prix se tassent de nouveau, de 3 % par rapport à ceux de la campagne précédente et de 2 % par rapport à ceux de la moyenne quinquennale.

#### Prix du melon à la production

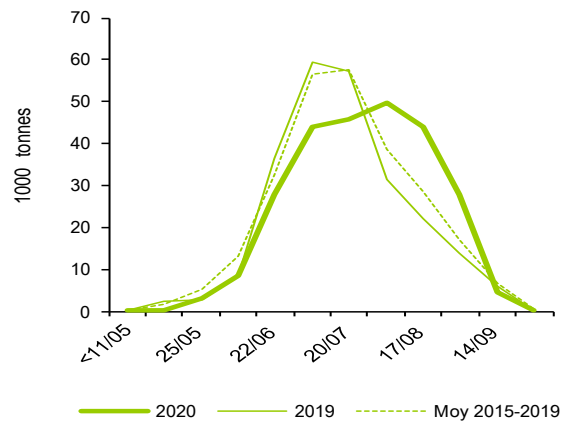
Des cours exceptionnels en août



Source : Agreste - Insee

#### Production nationale de melon

Des récoltes en hausse en 2020 sans pic de production



Source : Agreste



**MINISTÈRE  
DE L'AGRICULTURE  
ET DE L'ALIMENTATION**

Liberté  
Égalité  
Fraternité

Les prévisions de production de melons sont estimées à partir d'échantillons régionaux d'observations quantitatives et qualitatives, provenant de sources multiples. Les dernières prévisions ont été arrêtées au 1<sup>er</sup> novembre, sur la base de données transmises fin octobre.

## Production et surface

### Les faits marquants

**Des récoltes en hausse grâce à de bons rendements dans plusieurs bassins malgré une baisse inhabituelle de production entre juin et juillet 2020**

Les dernières estimations au 1<sup>er</sup> novembre 2020 des **superficies dédiées à la culture du melon (12 425 ha)** pour la **campagne 2020** sont revues à la hausse ; elles seraient cependant en retrait de 1 % sur un an et de 6 % par rapport à la moyenne quinquennale 2015-2019. Le recul des surfaces concernerait le **Centre-Ouest** tandis que les autres bassins augmenteraient leurs surfaces.

Les **récoltes de melons de la campagne 2020** atteindraient les **255 563 tonnes**, soit une augmentation de 6 % par rapport à 2019 et une baisse de 1 % par rapport à la moyenne 2015-2019.

Malgré les problèmes de nouaison rencontrés en **Occitanie** et en **Paca** en raison d'une météo parfois défavorable, les rendements pour ces régions augmentent.

Une baisse de production jamais observée auparavant a lieu entre juin et fin juillet, mois habituellement intenses en récoltes, avec un déficit de plus de 20 % sur cette période. Un rattrapage s'effectue en août et en septembre à la faveur d'un temps ensoleillé et de températures élevées, sans pour autant compenser les volumes manquants.

En octobre, la campagne est terminée pour la plupart des régions.

### Les indicateurs

**Forte révision à la hausse de la production dans le bassin Sud-Est**

Campagne de production 2020 (janvier à décembre)

Unités : surface : ha    production : t

Estimations au 01-Nov-2020		Centre Ouest	Sud Ouest	Sud Est	Autres bassins	France	Evol 1 an
<b>Surface</b>	Serre	25	20	569	18	<b>632</b>	-7 %
	Plein air	3 470	3 055	5 230	38	<b>11 793</b>	-1 %
	Total surfaces	3 495	3 075	5 799	56	<b>12 425</b>	
	Evol 1 an	-18 %	11 %	6 %	///	<b>-1 %</b>	
	Evol 5 ans	-22 %	-6 %	7 %	///	<b>-6 %</b>	
<b>Production</b>	Total production	60 440	68 355	125 999	769	<b>255 563</b>	
	Evol 1 an	-21 %	31 %	15 %	///	<b>6 %</b>	
	Evol 5 ans	-29 %	10 %	16 %	///	<b>-1 %</b>	

Source : Agreste

### Mises en perspective

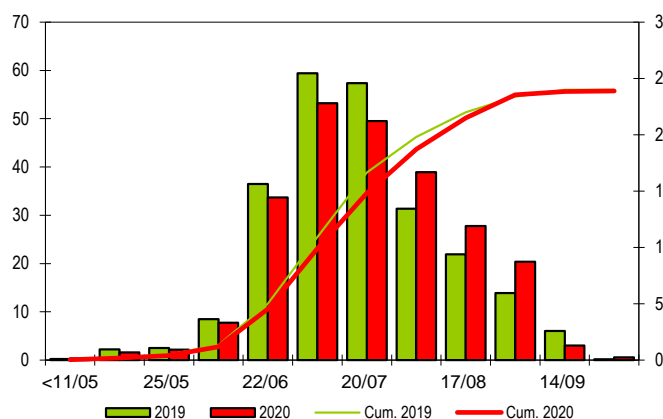
**Des récoltes mensuelles en croissance sur un an à partir de fin juillet**

#### Calendrier national de production de melons

Production et cumul campagnes 2019 - 2020

Etabli au 01-Sep-2020

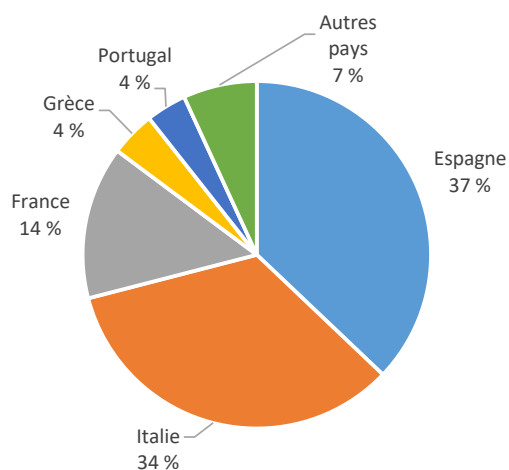
unité : 1000 t



Source : Agreste

#### Production européenne de melons en 2018

Total : 1790 (1000 tonnes)



Source : Eurostat et estimations SSP

## Les faits marquants

**Après un pic exceptionnel des prix, les cours du melon retrouvent des niveaux moyens**

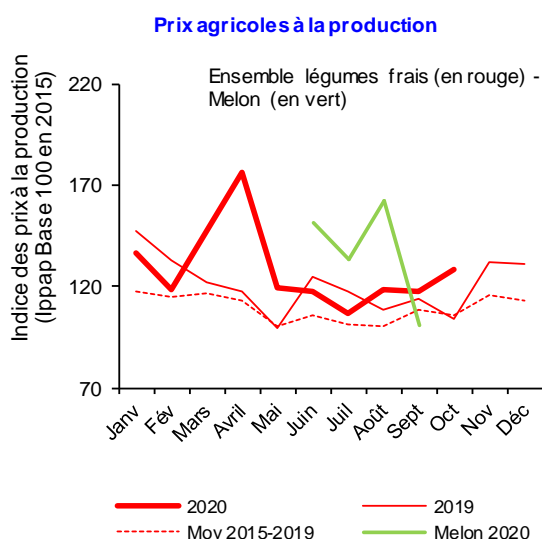
Les prix de début de campagne, au mois de juin, sont à peine plus élevés que ceux de la moyenne sur cinq ans, tributaires notamment d'un climat maussade et d'une concurrence espagnole bien présente. En juillet, l'offre, traditionnellement élevée à cette période, est très déficitaire et le produit vient à manquer sur les étals, et ce jusqu'à début août. La production retrouve des volumes de saison à la mi-août et le marché se tend jusqu'en septembre ; les prix du mois d'août restent cependant très fermes. En septembre, dernier mois de cotation pour le melon français, les cours se contractent de 3 % par rapport à

ceux de la campagne précédente et de 2 % par rapport à la moyenne quinquennale.

De janvier à septembre 2020, le cumul des importations de melons (148 200 tonnes) se contracte de 9 % sur un an et celui des exportations (31 900 tonnes) fléchit de 11 % sur un an. Le déficit qui résulte de ces échanges (116 300 tonnes) se réduit de 9 % sur un an.

## Les indicateurs

**Les prix du melon inférieurs à ceux de l'ensemble des légumes frais en octobre 2020**



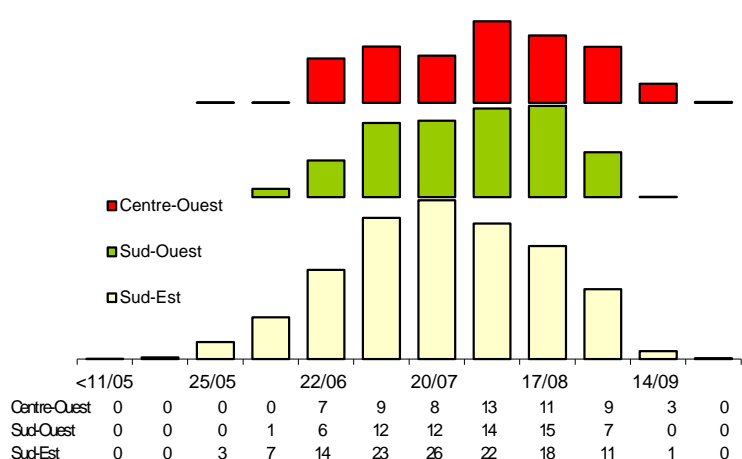
Source : Agreste - Insee

## Calendriers régionaux de production de melon

Production de la campagne 2020

Etabli au 01-Nov-2020

unité : 1000 t



Source : Agreste

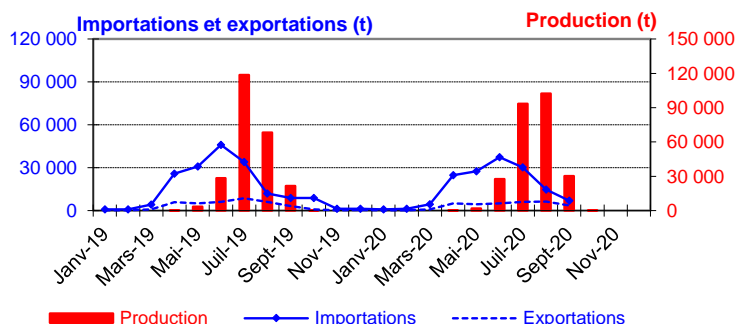
## Mise en perspective

**En septembre 2020, des importations en baisse de près de 20 % sur un an**

### Production et commerce extérieur de melon

Etabli au 01-Nov-2020

Années 2019 et 2020



Source : Douanes et estimations SSP

### Commerce extérieur de la France en janvier et septembre 2020

	Quantité (tonnes)		
	Importations	Exportations	Solde
Monde	148 173	31 907	-116 267
U.E. à 28	103 714	21 179	-82 535
Pays-Tiers	44 459	10 728	-33 731
Espagne	100 443	1 381	-99 062
Maroc	39 797	ND	-39 797
Italie	1 756	4 033	2 276
Pays-Bas	556	1 079	523
Allemagne	296	2 307	2 011
Belgique	272	12 177	11 905
Royaume-Uni	374	735	361

Etabli au 01-Nov-2020

Source : Douanes

## Méthodologie

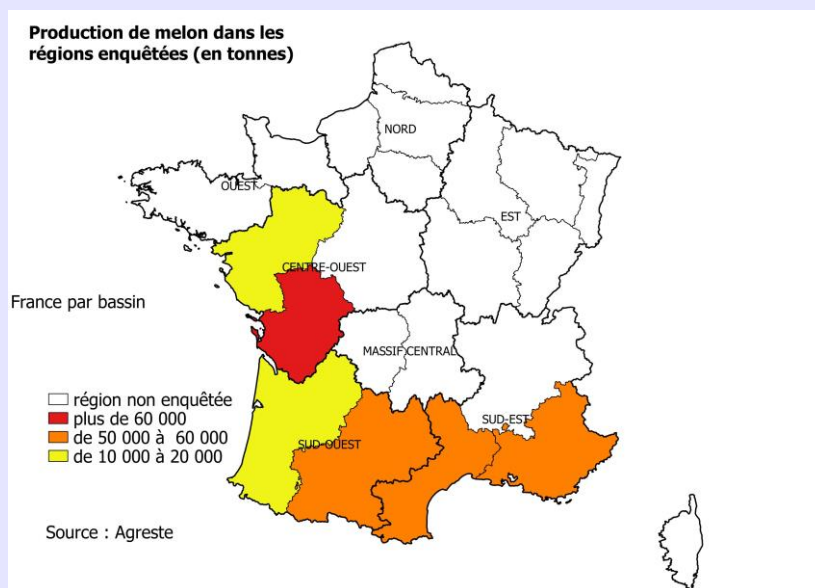
Les données de conjoncture légumière (surfaces, productions et calendriers) sont fournies selon le découpage par bassins de production représenté sur la carte ci-dessous. Au sein d'un bassin, les données pour les régions non enquêtées sont estimées en appliquant aux données de la Statistique agricole annuelle (SAA) l'évolution moyenne dans les régions enquêtées du bassin. Quand l'ensemble des régions d'un bassin sont non répondantes, l'estimation est fournie par les données de la SAA corrigées par l'évolution moyenne des bassins répondants.

L'enquête de conjoncture "Melon" porte sur 6 régions réparties dans 3 bassins de production :

- **CENTRE-OUEST** : Les régions Pays-de-la-Loire, Poitou-Charentes représentent 29 % de la production nationale ;
- **SUD-OUEST** : Les régions Aquitaine, Midi-Pyrénées représentent 22 % de la production nationale ;
- **SUD-EST** : Les régions Languedoc-Roussillon, Provence-Alpes-Côte d'Azur représentent 42 % de la production nationale.

L'ensemble de ces régions représente 93 % de la production française de melons en 2019.

**Crise conjoncturelle** : définition, seuils et détermination, consulter le [site RNM de FranceAgriMer rubrique indicateurs de marchés](#)



Composition des bassins de production	
Bassin	Région
Centre-Ouest	Centre, Pays-de-la-Loire, Poitou-Charentes
Est	Alsace, Bourgogne, Champagne-Ardenne, Franche-Comté, Lorraine
Massif-Central	Auvergne, Limousin
Nord	Haute-Normandie, Ile-de-France, Nord-Pas-de-Calais, Picardie
Ouest	Basse-Normandie, Bretagne
Sud-Est	Corse, Languedoc-Roussillon, Provence-Alpes-Côte d'Azur, Rhône-Alpes
Sud-Ouest	Aquitaine, Midi-Pyrénées

**Calendrier de publication des infos rapides - Melon :**  
juillet - septembre - novembre

## Pour en savoir plus

Toutes les séries conjoncturelles publiées pour le thème de cette Infos Rapides sont présentes dans l'espace « Données en ligne » du site Internet de la statistique agricole :

[www.agreste.agriculture.gouv.fr](http://www.agreste.agriculture.gouv.fr)



## Agreste : la statistique agricole

Ministère de l'Agriculture et de l'Alimentation  
Secrétariat Général  
**SERVICE DE LA STATISTIQUE ET DE LA PROSPECTIVE**  
3 rue Barbet de Jouy - 75349 Paris 07 SP  
Site Internet :

Directrice de la publication : Corinne Prost  
Rédactrice : Morgane Le Fustec  
Composition : SSP  
Dépôt légal : à parution  
© Agreste 2020

**Cette publication est disponible à parution sur le site Internet de la statistique agricole**  
<http://www.agreste.agriculture.gouv.fr> (dans la rubrique Conjoncture)