

Lettre mensuelle de conjoncture N° 198

Juillet 2016

Evolution Mai 2016 / Mai 2015

Total Aliments	Bovins	Porcs	Volailles
↓ -0,7%	↓ -5,3%	↓ -0,1%	↓ -1,6%

Evolution Jul. 2015 – Mai 2016 / Jul. 2014 – Mai 2015

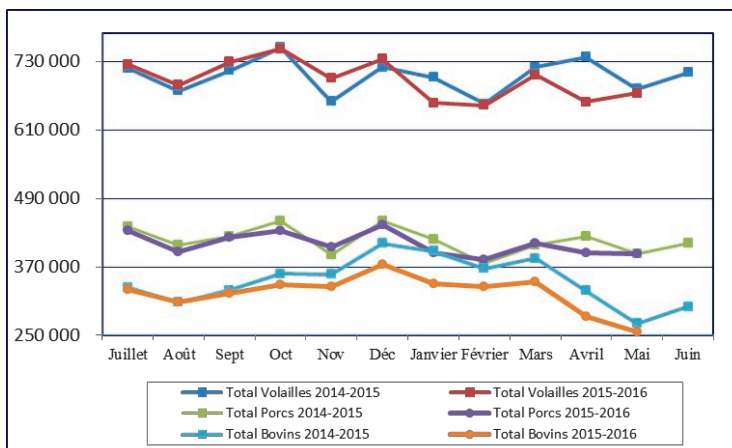
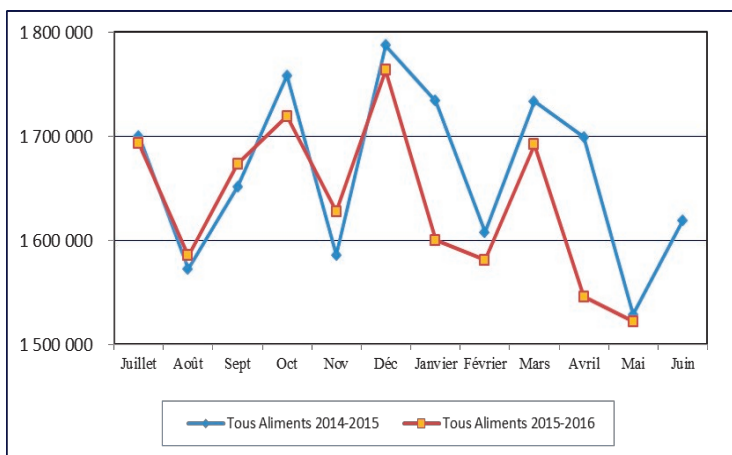
Total Aliments	Bovins	Porcs	Volailles
↓ -2,2%	↓ -7,2%	↓ -1,7%	↓ -1,3%

Analyse économique de la conjoncture

En **mai 2016**, la production nationale d'aliments composés, avec 1,52 Mt, apparaît en légère baisse (-0,7 %). Néanmoins, en raisonnant à nombre identique de jours ouvrés, cette baisse se chiffrerait à plus de 10 %. Le secteur bovins (- 5,3 %) reste très impacté par la baisse de la demande en aliments vaches laitières (- 8,6 %). Les aliments volailles dans leur ensemble reculent de 1,6 %, avec des hausses en dindes (+6,6 %), pondeuses (+5,7 %) et poulets (+2,6 %) atténuant la chute des aliments palmipèdes gras (-53,4 %). Les aliments porcins quant à eux se maintiennent à l'équilibre. On enregistre par ailleurs quelques progressions des autres catégories, notamment en lapin (+ 2,8 %) et cheval (+ 4,1 %).

Sur les 5 premiers mois de l'année 2016, la baisse de la production globale d'aliments composés approche les 400 000 t (- 4,8 %), dont près de 180 000 t pour les seuls aliments vaches laitière et de 150 000 t pour les palmipèdes gras. A noter en porc la baisse de production de 5 % des aliments truies, ainsi qu'un renversement de tendance en poulets de chair (- 2,3 %), notamment sur l'export.

Sur les 11 premiers mois de la campagne 2015-2016, la production totale d'aliments composés est en recul de 405 000 t (- 2,2 %). Les fabrications en bovins baissent de 7,2%, toujours du fait d'un recul de la demande en vaches laitières (- 10 %). La production d'aliments porcs recule globalement de 1,7 %. Le secteur volailles est en baisse de 1,3 % : la chute de plus de 150 000 t (- 16,5 %) en palmipèdes gras est en effet partiellement compensée par les reprises d'activité en poulets de chair (+ 1,4 %) et en dinde (+ 0,8 %), tandis que la baisse de production se poursuit en lapin (- 3,6 %).



COOP DE FRANCE NUTRITION ANIMALE

43 rue Sedaine CS 91115 75538 Paris cedex 11

TÉL 01 44 17 57 12 – FAX 01 40 26 64 64

Contact : Michel DOCHEZ – nutritionanimale@coopdefrance.coop

SYNDICAT NATIONAL DE L'INDUSTRIE DE LA NUTRITION ANIMALE

41 bis Bd de la Tour-Maubourg 75007 Paris

TÉL 01 44 18 63 50 – FAX 01 44 18 63 53

Contact : Stéphane RADET - snia@nutritionanimale.org

Production nationale prévisionnelle d'aliments composés

(Enquête réalisée auprès des sites de production de plus de 30 000t/an, représentant 95% de la production nationale)

ALIMENTS	MAI 2016		JANV. - MAI 2016		JUIL. 2015 - MAI 2016		JUIN 2015 - MAI 2016	
	%	Tonnes	%	Tonnes	%	Tonnes	%	Tonnes
Mash	+9,0%	52 900	+5,3%	304 500	+8,9%	686 400	+8,6%	740 700
Vaches laitières	-8,6%	178 200	-14,1%	1 090 600	-10,0%	2 526 300	-9,5%	2 741 600
Autres bovins	+3,1%	78 000	-2,5%	466 500	+0,4%	1 042 900	+0,4%	1 127 900
Total Bovins	-5,3%	256 200	-10,9%	1 557 100	-7,2%	3 569 200	-6,8%	3 869 500
Ovins/Caprins	+9,8%	52 900	+1,2%	298 300	+2,0%	553 400	+2,1%	599 200
Porcelets	+0,8%	56 500	-1,5%	278 800	-0,6%	628 500	-0,2%	686 400
Truies	-0,6%	67 700	-5,0%	336 100	-3,5%	758 100	-3,1%	828 700
Porcs engrais	-0,1%	268 200	-2,0%	1 354 500	-1,6%	3 116 100	-1,4%	3 399 700
Total Porcs	-0,1%	392 400	-2,5%	1 969 400	-1,7%	4 502 700	-1,5%	4 914 800
Poulets	+2,6%	284 700	-2,3%	1 354 900	+1,4%	3 049 900	+1,7%	3 338 200
Pondeuses	+5,7%	192 200	-0,7%	936 800	-0,3%	2 060 300	+0,1%	2 250 500
Dindes	+6,6%	115 700	+2,5%	551 400	+0,8%	1 212 700	+0,9%	1 324 000
Pintades	+7,5%	11 800	+2,4%	63 700	+1,1%	156 400	+0,9%	167 800
Palmipèdes	-34,9%	67 900	-25,3%	427 900	-11,2%	1 172 100	-10,8%	1 282 800
Cailles	+1,6%	2 700	-6,2%	15 200	+0,5%	39 100	=	41 700
Total Volailles	-1,6%	675 000	-4,8%	3 349 900	-1,3%	7 690 500	-1,0%	8 405 000
Lapins	+2,8%	27 500	-3,5%	140 800	-3,6%	309 100	-3,6%	336 400
Divers	+9,5%	39 600	+0,6%	165 000	+1,5%	384 200	+1,5%	427 300
Total	-0,8%	1 496 500	-4,8%	7 785 000	-2,2%	17 695 500	-1,9%	19 292 900
Allaitement	+6,4%	25 900	-2,3%	144 400	-3,5%	308 500	-4,4%	334 000
Total France	-0,7%	1 522 400	-4,8%	7 929 400	-2,2%	18 004 000	-2,0%	19 626 900

Flash du mois

FEFAC Chiffres de production européenne

Selon la FEFAC, la production européenne 2015 d'aliments composés, hors pet food, a progressé de 0,9 % à 154,7 Mt, grâce essentiellement aux aliments volailles (53,3 Mt ; + 2,5 %) et aux aliments porcs (50,2 Mt ; + 0,6 %). Les aliments bovins par contre, avec 42,4 Mt, ont baissé de 0,7 %.

L'Allemagne, qui a perdu 600 000 t d'aliments bovins (- 8,5 %), a vu sa production globale revenir de 24,0 Mt en 2014 à 23,3 Mt en 2015 (- 2,3 %), mais reste néanmoins leader européen.

Derrière, l'Espagne a porté sa production globale de 21,6 à 22,3 Mt (+ 3,3 %), confortant ainsi sa 2^{ème} place devant la France (21,07 Mt ; - 0,5 %) pour la deuxième fois consécutive

Parmi les autres pays, signalons le dynamisme de la Pologne dont la production globale a encore progressé de 3,8 % à 9,2 Mt, dont 5,7 Mt d'aliments volailles (+ 6,4 %).

Pour 2016, la FEFAC envisage une réduction de 0,7 % de la production globale européenne, avec notamment un recul de 1,5 % de la production d'aliments porcs.

Evolution prévisionnelle de la production par zones géographiques : MAI 2016

GRANDES REGIONS	Mash	Bovins	Ovins Caprins	Porcs	Poulets	Pondeuses	Dindes	Lapins	Tous Aliments
Bretagne	+3,9%	-5,2%	-6,5%	+0,9%	-6,1%	+3,5%	+8,0%	+5,3%	+0,5%
Centre Ouest ⁽¹⁾	+2,3%	-10,0%	-6,7%	-6,7%	+5,6%	+3,5%	+7,2%	+0,5%	+1,1%
Grand Est ⁽²⁾	+6,8%	-2,0%	12,1%	+7,0%	+3,8%	+0,5%	+25,0%	+12,7%	+3,2%
Grand Nord ⁽³⁾	+16,5%	-12,5%	+10,0%	+1,0%	+10,8%	+0,8%	-11,8%	+7,0%	-0,2%
Sud Est ⁽⁴⁾	+9,7%	+4,0%	-3,0%	-7,6%	+9,9%	NS	-4,9%	-0,3%	+7,8%
Sud Ouest ⁽⁵⁾	+28,7%	+1,5%	-1,2%	+5,8%	+8,3%	+6,8%	NS	-2,9%	-21,5%
Total	+9,0%	-5,3%	+9,8%	-0,1%	+2,6%	+5,7%	+6,6%	+2,8%	-0,7%

(1) Centre, Pays-de-Loire, Poitou-Charentes (2) Ile-de-France, Champagne-Ardenne, Alsace, Lorraine, Franche - Comté (3) Nord - Pas-de-Calais, Picardie, Haute et Basse -Normandie (4) Bourgogne, Rhône-Alpes, Auvergne, Limousin, Provence-Alpes-Côte d'Azur (5) Aquitaine, Languedoc-Roussillon, Midi-Pyrénées.