



juillet 2017 - n° 2017 - 119

Infos rapides

## Melon - 1/2

### L'abondance et la précocité de l'offre de melons en juin 2017 finissent par peser sur les prix en fin de mois

**S**elon les premières estimations au 1er juillet 2017, les surfaces implantées en melons de la campagne 2017 augmenteraient de 1 %. La production (262 000 tonnes) serait en hausse de 5 % par rapport à 2016 et stable par rapport à la moyenne 2012-2016.

*Les conditions d'ensoleillement et les températures élevées ont favorisé le développement et la maturité des fruits. L'offre nationale déjà abondante en juin n'a pu être absorbée par la demande, en dépit d'une météo très favorable à la consommation. Les prix se sont fortement infléchis à la baisse entre le début et la fin du mois de juin et le melon a été déclaré en crise conjoncturelle à partir du 29 juin. En moyenne sur le mois, les cours restent toutefois 4 % au-dessus de la moyenne 2012-2016.*

#### Sommaire

**Commercialisation** page 2  
L'offre abondante du début de campagne finit par peser sur les prix fin juin

**Production et surface** page 3  
La production de melons 2017 serait en hausse sur un an.

**Sources et définitions** page 7

**Pour en savoir plus** page 7



Les prévisions de production de melons sont estimées à partir d'échantillons régionaux d'observations quantitatives et qualitatives, provenant de sources multiples. Elles sont publiées en se fondant sur l'hypothèse que le reste de la saison ne connaîtra pas d'événements particuliers susceptibles d'affecter la récolte finale. Les dernières prévisions ont été arrêtées au 1<sup>er</sup> juillet, sur la base de données transmises fin juin.

## Commercialisation

### Les faits marquants : L'offre abondante du début de campagne finit par peser sur les prix fin juin

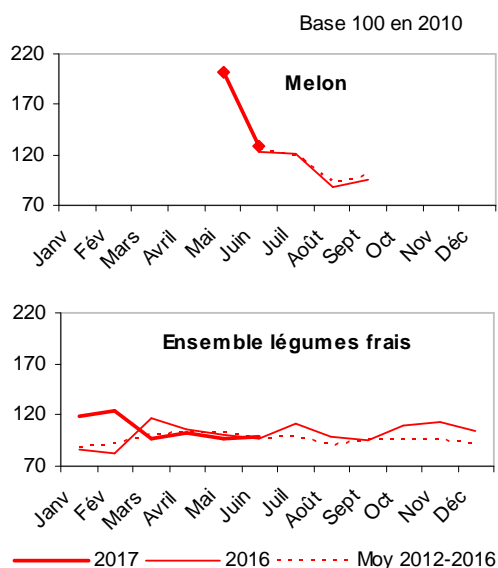
La campagne de production 2017 du melon a démarré plus tôt, bénéficiant de conditions d'ensoleillement et de températures élevées, favorables à la maturation des fruits et à leur qualité. L'offre nationale s'est progressivement retrouvée en abondance sur les étals au fur et à mesure de la montée en puissance de la récolte tout au long du mois de juin. Les prix du melon, à un haut niveau en mai, se sont tassés semaine après semaine le mois suivant et le melon a été déclaré en crise conjoncturelle par le Réseau des nouvelles du marché à partir du 29 juin. La demande, bien que soutenue par une météo estivale, a été insuffisante pour absorber l'offre en excès.

Toutefois, le différentiel entre le début et la fin du mois ayant été conséquent, le prix du melon de juin 2017 continue de se situer, en moyenne, 6 % au-dessus des cours de juin 2016 et 4 % au-dessus de ceux de la période 2012-2016.

Les importations de melons de mai 2017 ont augmenté de 36 % sur un an. Cette hausse est due au dynamisme des importations marocaines (23 000 tonnes) qui ont quasiment doublé au cours de ce mois tandis que les importations espagnoles (20 900 tonnes) n'ont progressé que de 1 %. Entre janvier et mai 2017, le solde des échanges s'est creusé de 10 %.

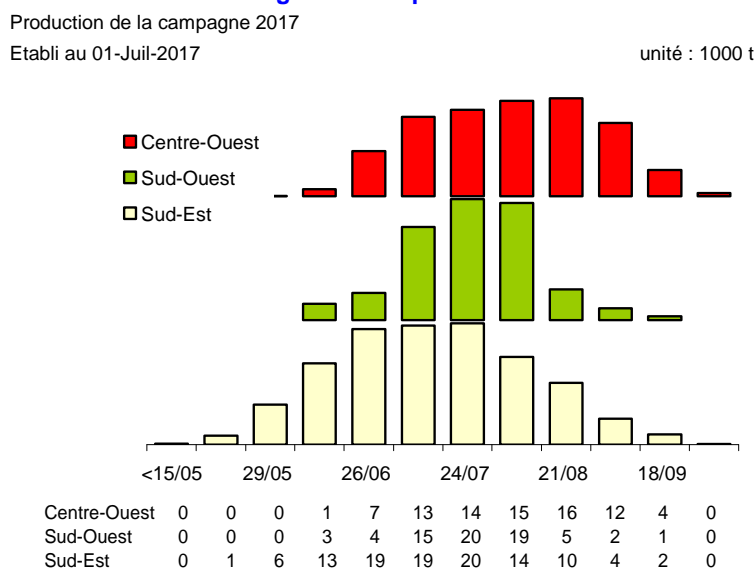
### Les indicateurs : A la fin juin, l'offre de melons est déjà proche du pic de production de juillet

#### Indice des Prix Agricoles à la Production



Source : Agreste - INSEE

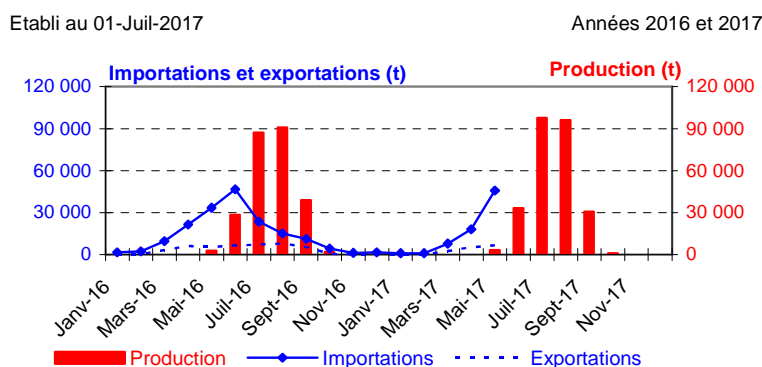
#### Calendriers régionaux de production de melon



Source : Agreste

### Mise en perspective Les importations de mai 2017 ont été en forte hausse par rapport à mai 2016

#### Production et commerce extérieur de melon



Source : Douanes et estimations SSP

#### Commerce extérieur de la France en 2016

Situation au 01-Juil-2017	Quantité (tonnes)		
	Importations	Exportations	Solde
Monde	172 841	44 185	-128 656
U.E. à 28	126 181	29 675	-96 506
Pays-Tiers	46 660	14 510	-32 150
Espagne	116 965	1 753	-115 213
Maroc	39 760	ND	-39 760
Italie	1 138	7 265	6 127
Pays-Bas	1 602	673	-929
Allemagne	2 263	3 856	1 593
Belgique	647	14 279	13 632
Royaume-Uni	2 954	1 594	-1 360

Source : Douanes

## Production et surface

### Les faits marquants : La production de melons 2017 serait en hausse sur un an

Selon les premières estimations au 1er juillet 2017, les **superficies dédiées à la culture de melon** (13 700 ha) pour la campagne 2017 seraient en légère hausse (+ 1 %) par rapport à 2016 mais en repli de 2 % par rapport à la moyenne 2012-2016. Les surfaces de plein air qui représentent le mode de culture dominant (95 % des surfaces) augmenteraient de 1 % tandis que les surfaces sous serre et abris bas seraient en repli de 3 % sur un an. Les surfaces marqueraient une hausse dans les régions du Sud tandis qu'elles diminueraient dans le bassin Centre-Ouest.

La **production de melons (262 000 tonnes)** de la campagne 2017 augmenterait de 5 % sur un an et resterait stable par rapport à la moyenne 2012-2016. Cette hausse intervient après le repli de la production de 2016 consécutif à un printemps 2016 frais et peu ensoleillé jusqu'en juin. La progression de la récolte

dans le bassin Sud-Est, premier bassin en termes de production serait équivalente à celle de la moyenne nationale. La hausse la plus marquée par rapport à 2016 se situerait dans le bassin Sud-Ouest (+ 9 %). La production serait en hausse de 2 % sur un an dans le bassin Centre-Ouest. Ce bassin est le seul où la production 2017 serait inférieure à la moyenne 2012-2016, en lien avec la diminution des surfaces.

Depuis le début de la campagne, les récoltes mensuelles sont supérieures à celles de la campagne 2016. Les cultures ont pu bénéficier de conditions météorologiques favorables au cycle végétatif avec des températures élevées et un très bon ensoleillement. Le début de campagne a été précoce et la production des bassins Centre-ouest et Sud-Ouest est venue concurrencée plus tôt que prévu la récolte du Sud-Est.

### Les indicateurs : Les surfaces des régions du Sud progresseraient par rapport à 2016

Campagne de production 2017 (janvier à décembre)

Unités : surface : ha production : t

Estimations au 01-Jul-2017		Centre Ouest	Sud Ouest	Sud Est	Autres bassins	France	Evol 1 an
<b>Surface</b>	Serre	25	38	587	21	<b>671</b>	-3%
	Plein air	4 386	3 627	4 959	39	<b>13 011</b>	1%
	Total surfaces	4 411	3 665	5 546	60	<b>13 682</b>	
	Evol 1 an	-5%	5%	3%	///	<b>1%</b>	
	Evol 5 ans	-10%	4%	2%	///	<b>-2%</b>	
<b>Production</b>	Total production	83 232	68 467	109 481	845	<b>262 025</b>	
	Evol 1 an	2%	9%	5%	///	<b>5%</b>	
	Evol 5 ans	-2%	2%	1%	///	<b>0%</b>	

Source : Agreste

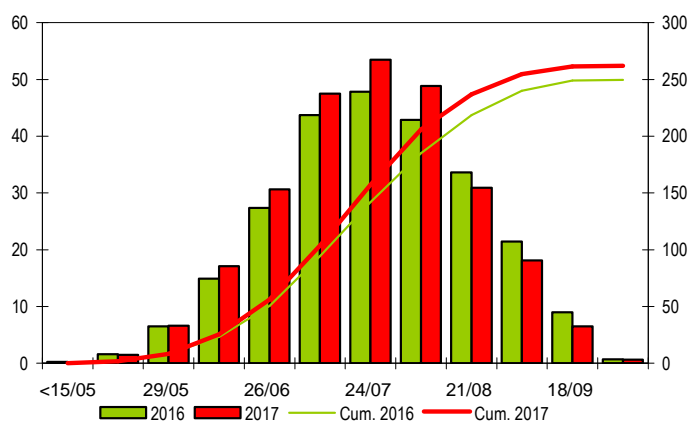
### Mises en perspective : Des récoltes mensuelles plus abondantes en 2017 qu'en 2016

#### Calendrier national de production de melons

Production et cumul campagnes 2016 - 2017

Etabli au 01-Jul-2017

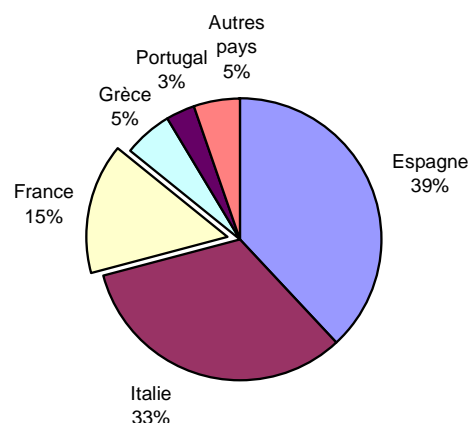
unité : 1000 t



Source : Agreste

#### Production européenne de melons en 2015

Total : 1821 (1000 tonnes)



Source : Eurostat et estimations SSP

## Méthodologie

Les données de conjoncture légumière (surfaces, productions et calendriers) sont fournies selon le découpage par bassins de production représenté sur la carte ci-dessous. Les régions non enquêtées au sein d'un bassin sont estimées en appliquant aux données de la Statistique Agricole Annuelle (SAA) l'évolution moyenne des régions enquêtées du bassin. Quand un bassin n'est pas enquêté, l'estimation est fournie par les données de la SAA corrigées par l'évolution moyenne des bassins enquêtés.

L'enquête de conjoncture "**Melon**" porte sur 6 régions réparties dans 3 bassins de production :

- **CENTRE-OUEST** : Les régions Pays-de-la-Loire, Poitou-Charentes représentent 30 % de la production nationale ;
- **SUD-OUEST** : Les régions Aquitaine, Midi-Pyrénées représentent 25 % de la production nationale ;
- **SUD-EST** : Les régions Languedoc-Roussillon, Provence-Alpes-Côte d'Azur représentent 39 % de la production nationale.

L'ensemble de ces régions représente, en 2016, 94 % de la production française de melon.



Composition des bassins de production	
Bassin	Région
Centre-Ouest	Centre, Pays-de-la-Loire, Poitou-Charentes
Est	Alsace, Bourgogne, Champagne-Ardenne, Franche-Comté, Lorraine
Massif-Central	Auvergne, Limousin
Nord	Haute-Normandie, Ile-de-France, Nord-Pas-de-Calais, Picardie
Ouest	Basse-Normandie, Bretagne
Sud-Est	Corse, Languedoc-Roussillon, Provence-Alpes-Côte d'Azur, Rhône-Alpes
Sud-Ouest	Aquitaine, Midi-Pyrénées

**Calendrier de publication des infos rapides - Melon :**  
juillet - octobre

### Pour en savoir plus

Toutes les séries conjoncturelles publiées pour le thème de cette Infos Rapides sont présentes dans l'espace « Données en ligne » du site Internet de la statistique agricole :

[www.agreste.agriculture.gouv.fr](http://www.agreste.agriculture.gouv.fr)



## Agreste : la statistique agricole

Ministère de l'Agriculture et de l'Alimentation  
Secrétariat Général  
**SERVICE DE LA STATISTIQUE ET DE LA PROSPECTIVE**  
3 rue Barbet de Jouy - 75349 Paris 07 SP  
Site Internet : [www.agreste.agriculture.gouv.fr](http://www.agreste.agriculture.gouv.fr)

Directrice de la publication : Béatrice Sédillot  
Rédacteur : Sylvie Bernadet  
Composition : SSP  
Dépôt légal : à parution

© Agreste 2017

**Cette publication est disponible à parution sur le site Internet de la statistique agricole**  
<http://www.agreste.agriculture.gouv.fr> (dans la rubrique Conjoncture)